




Infosessie voor ouders

18/10/2023



**DE HOGESCHOOL
MET HET NETWERK**

Elfde-Liniestraat 24, 3500 Hasselt, www.pxl.be

A young woman with short dark hair, wearing a black beanie and a dark patterned turtleneck sweater, is focused on a craft project at a table. She is surrounded by other people in a busy, brightly lit indoor space, possibly a workshop or a public event. In the foreground, the back of a woman with long brown hair is visible. The background shows other people and a white structure with a grid of small holes. The text "is haar netwerk" is overlaid on the bottom of the image.

is haar netwerk

Inhoud

1. Hogeschool PXL

2. Studielast

3. Leerkrediet

4. Kenmerken graduaatsopleidingen

5. Oriënteringstraject

6. Studiegids en “Mijn SLB”

7. Examens en rapport

8. Studentenbegeleiding

9. Studentenparticipatie en -verenigingen

10. Naar het buitenland



Facts and figures




10.503
junior-collega's
9.000
cursisten SyntraPXL


5 **campussen**
+ Corda Campus,
Mediahuis, Droneport,
Clavis, Centrum
Duurzaam Groen,
PXL-STEM Academy, ...


omzet
€ 88.935.400


343.356
bezoekers PXL-Catering
€ 411.103
maaltijden en drankjes


1.293
personeelsleden
890,6 VTE
130 + 780
personeel SyntraPXL



9 **departementen**

totale inkomsten
uit onderzoek
en dienstverlening
€ 9.658.233,27 

Tevredenheidsscore
aanbod PXL-Catering
4,57/5 


56.666
bezoekers
PXL-NeXT
4,76/5 
★★★★★
Tevredenheidsscore
voor infrastructurele dienstverlening

>300 
projecten
voor/met organisaties


3 masters
20 bacheloropleidingen
18 graduaatsopleidingen
39 postgraduat
3 banaba's
41 afstudeerrichtingen





Hogeschool PXL maakt profilering waar en behaalt opnieuw een lovend rapport na instellingsreview

Uitgereikt door de Nederlands-Vlaamse Accreditatie Organisatie NVAO



Hogeschool PXL behaalt opnieuw lovend rapport na instellingsreview



- In Hogeschool PXL staat de student centraal
- Studenten als eXcellente professionals met persoonlijkheid
- “X-factor” als middel om op persoonlijk en professioneel vlak te groeien
- Doordrongen van een sterke kwaliteitscultuur
- Performant en breed gedragen kwaliteitszorgsysteem, gebaseerd op dialoog
- Accurate mix van structuur en informaliteit
- Hogeschool PXL garandeert een externe blik en kwaliteitsverbetering op alle niveaus
- Netwerk als onderdeel van het DNA van Hogeschool PXL: sterke integratie tussen werkveld en onderwijs
- Krachtige leeromgeving met een inclusief pedagogisch klimaat
- Lectoren werken empowerend
- Diversiteitsbeleid is goed vertolkt in het onderwijs, van studentenbegeleiding tot personeelsbeleid
- Personeelsbeleid ondersteunt onderwijskwaliteit
- Groot enthousiasme bij lectoren en gedragenheid van de visie en missie, zoals tot uiting komt in de “X-factor”

Klik [hier](https://www.nvao.net/nl/nieuws/2023/7/ir-pxl) om op de website van NVAO het officiële rapport integraal na te lezen: <https://www.nvao.net/nl/nieuws/2023/7/ir-pxl>

Departementen

Diepenbeek & Genk



PXL GREEN & TECH

Elfde Linie Hasselt



PXL DIGITAL

Elfde Linie Hasselt



PXL BUSINESS

Vildersstraat Hasselt



PXL MEDIA & TOURISM

Vildersstraat Hasselt



PXL PEOPLE & SOCIETY

Guffenslaan Hasselt



PXL HEALTHCARE

Vildersstraat Hasselt



PXL EDUCATION

Quartier Canal Hasselt



PXL MUSIC

Elfde Linie Hasselt



PXL M2 SCHOOL OF ARTS

Totaal
10.503

1. Hogeschool PXL

Locaties en gebouwen



CAMPUS DIEPENBEEK

AGORALAAN (gebouw H)
3590 Diepenbeek
T 011 77 54 00



CAMPUS ELFDE LINIE

ELFDE-LINIESTRAAT 23-26
3500 Hasselt
T 011 77 55 00



CAMPUS GUFFENSLAAN

GUFFENSLAAN 39
3500 Hasselt
T 011 77 52 00



CAMPUS QUARTIER CANAL

BOOTSTRAAT 11
3500 Hasselt
T 011 77 50 70



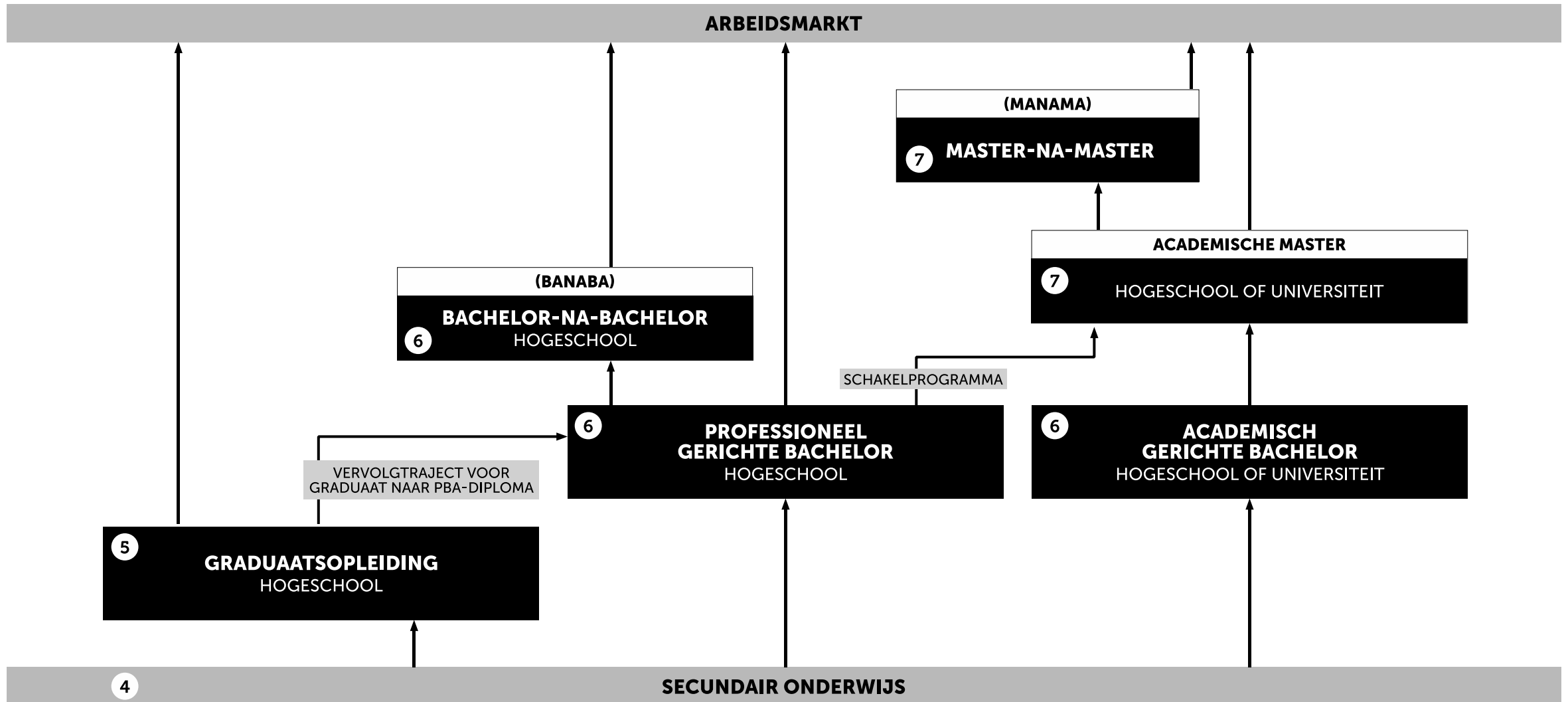
CAMPUS VILDERSTRAAT

VILDERSTRAAT 5
3500 Hasselt
T 011 77 53 00



1. Hogeschool PXL

Structuur hoger onderwijs Vlaanderen



WORD DE BESTE VERSIE VAN JEZELF MET HET PXL-ECOSYSTEEM



Legende:
☑ vereiste

heroriënteren

doorstromen

PXL
NEXT

levenslang leren, postgraduat en & uitbouwen professionele en persoonlijke competenties

- ☑ hoger niveau, NeXT level
- 📄 getuigschrift, certificaat, attest

UHasselt / KU Leuven /
(internationale) universiteiten
masterdiploma

HOGESCHOOL PXL

19 bacheloropleidingen > 5 BaNaBa's • masteropleiding kunsten

- ☑ diploma secundair onderwijs
- 🎓 bachelor- of kunstenmasterdiploma

HOGESCHOOL PXL

17 graduaatsopleidingen

- ☑ diploma secundair onderwijs of toelatingsproef
- 🎓 graduaatsdiploma

SYNTRA PXL

leertijd/duaal leren

- ☑ vanaf 15 jaar
- 📄 getuigschrift, certificaat, attest

praktijkgerichte beroepsopl.

- ☑ diploma secundair onderwijs
- 📄 getuigschrift, certificaat, attest

SYNTRA PXL

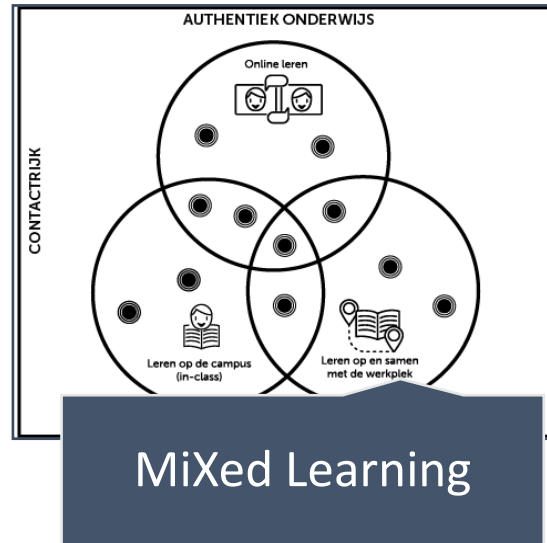
levenslang leren & start ondernemen

- ☑ voor iedereen
- 📄 getuigschrift, certificaat, attest

secundair onderwijs

1. Hogeschool PXL

Onderwijsconcept



1. Hogeschool PXL

X-factor = Excellente professional

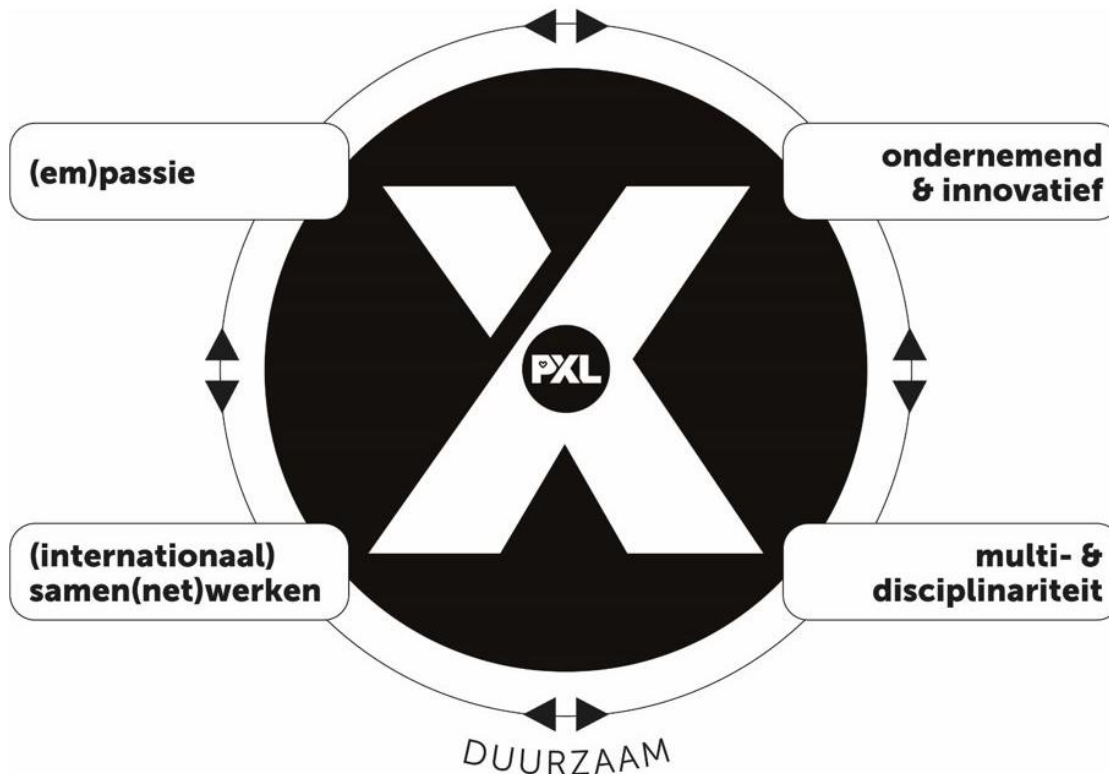


De visie van Hogeschool PXL is gebaseerd op het X-factor model van excellente professionals en excellente professionele organisaties.

Deze X-factor omhelst vier statements en is het kompas dat ons allen gidst.

1. Junior-collega's/studenten, 2. personeel, 3. organisaties en 4. Hogeschool PXL

Wij allen creëren de toekomst!



1. heeft passie en empathie: «**empassie**»
2. is ondernemend en innovatief
3. werkt (internationaal) samen
4. is disciplinair en multidisciplinair



N E X T

Ons aanbod



Maatopleidingen

We bieden opleidingen aan, volledig op maat van jouw organisatie en de opleidingsnoden van je medewerkers.



Open kalender

Toch geen behoefte aan een maatopleiding? Dan kan je rekenen op tal van opleidingen uit onze open kalender.



Verhuur

Congres, vergadering of ander bedrijfsevent in het verschiet? Reken op onze multifunctionele infrastructuur!

Meer info?
Scan de QR-code!



Hoe samenwerken met Hogeschool PXL?

samen met onze junior-collega's (studenten)

- jobstudenten
- stages of werkplekleren
- afgestudeerden

samen met onze collega's

- onderzoek
- levenslang leren
- events

Alle informatie vind je op:

<https://www.pxl.be/samenwerken>

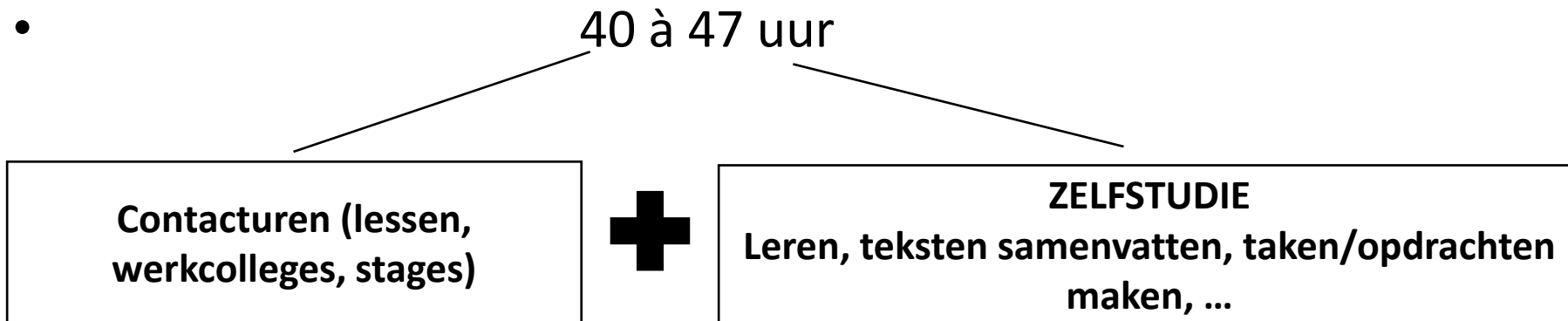


Inhoud

1. Hogeschool PXL
- 2. Studielast**
3. Leerkrediet
4. Kenmerken graduaatsopleidingen
5. Oriënteringstraject
6. Studiegids en “Mijn SLB”
7. Examens en rapport
8. Studentenbegeleiding
9. Studentenparticipatie en -verenigingen
10. Naar het buitenland

2. Studielast

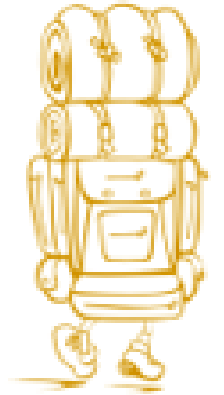
- 1 studiepunt = 25 à 30 studiebelastingsuren (SBU)
- 1 opleidingsjaar = 60 studiepunten = 1500 à 1800 SBU
- Wat wordt er per week van een student verwacht?
 - 1 week = $\frac{1500 \text{ à } 1800 \text{ SBU}}{38 \text{ weken}}$ = ongeveer 40-47 uren per week



Inhoud

1. Hogeschool PXL
2. Studielast
- 3. Leerkrediet**
4. Kenmerken graduaatsopleidingen
5. Oriënteringstraject
6. Studiegids en “Mijn SLB”
7. Examens en rapport
8. Studentenbegeleiding
9. Studentenparticipatie en -verenigingen
10. Naar het buitenland

3. Leerkrediet **! Enkel voor bachelorstudenten !**



- “Rugzak met 140 punten aan leerkrediet”
- Doel:
 - Stimuleren goede studiekeuze
 - Bewaken en ondersteunen studievoortgang
 - Verantwoordelijkheid instelling EN student
- Rekenwerk!
 - Bij inschrijving: **MIN** aantal ingeschreven studiepunten
 - Einde opleidingsjaar: **PLUS** aantal geslaagde studiepunten (de eerste 60 verworven studiepunten krijg je dubbel terug, indien je niet heropbouwt)
- Uitzondering: Voor generatiestudent (nieuwe student in hoger onderwijs!)
 - Wijziging voor 1 december: recuperatie totaal opgenomen leerkrediet (bij heroriëntering!)
 - Wijziging voor 15 maart: recuperatie helft opgenomen leerkrediet (bij heroriëntering!)

HERORIËNTATIE

3. Leerkrediet

Voorbeeld

Piet is net afgestudeerd in het SO. Hij start met een voltijdse studie. Na de tweede zittijd is hij geslaagd voor 56 van de 60 studiepunten.

140 SP	
<u>- 60 SP</u>	(voltijdse studie)
80 SP	
<u>+ 112 SP</u>	(56 SP + 56 SP bonus)
192 SP	(bij start volgend academiejaar)

3. Leerkrediet

Voorbeeld

Sofie is net afgestudeerd in het SO. Zij start met een voltijdse studie. Na de tweede zittijd is zij geslaagd voor 7 van de 60 studiepunten.

140 SP	
<u>- 60 SP</u>	(voltijdse studie)
80 SP	
<u>+ 14 SP</u>	(7 SP + 7 SP bonus)
94 SP	(bij start volgend academiejaar)

Inhoud

1. Hogeschool PXL
2. Studielast
3. Leerkrediet
- 4. Kenmerken graduaatsopleidingen**
5. Oriënteringstraject
6. Studiegids en “Mijn SLB”
7. Examens en rapport
8. Studentenbegeleiding
9. Studentenparticipatie en -verenigingen
10. Naar het buitenland

4. Kenmerken graduaatsopleidingen

Niet van toepassing voor departement PXL-Healthcare

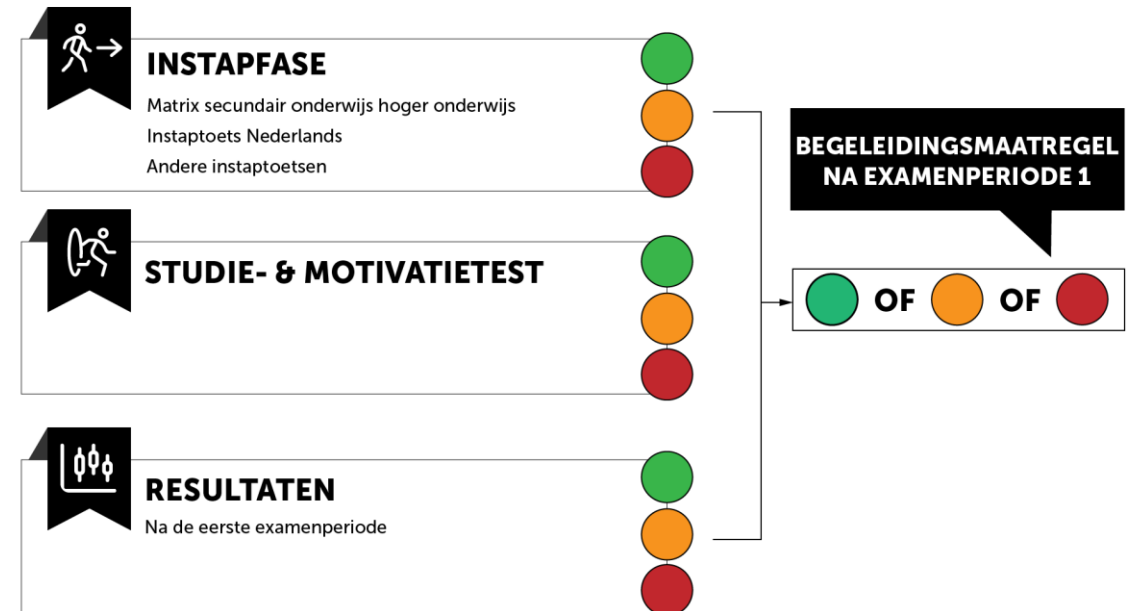
Inhoud

1. Hogeschool PXL
2. Studielast
3. Leerkrediet
4. Kenmerken graduaatsopleidingen
- 5. Oriënteringstraject**
6. Studiegids en “Mijn SLB”
7. Examens en rapport
8. Studentenbegeleiding
9. Studentenparticipatie en -verenigingen
10. Naar het buitenland

5. Oriënteringstraject

Bachelors

- **Voor wie?**
 - Alle nieuwe studenten (generatie en niet generatiestudenten)
- **Waarom?**
 - Goed (her)oriëntering om de doorstroom te bevorderen;
 - De juiste student in de juiste opleiding;
 - Tijdig begeleidingsadvies op maat.



Inhoud

1. Hogeschool PXL
2. Studielast
3. Leerkrediet
4. Kenmerken graduaatsopleidingen
5. Oriënteringstraject
- 6. Studiegids en “Mijn SLB”**
7. Examens en rapport
8. Studentenbegeleiding
9. Studentenparticipatie en -verenigingen
10. Naar het buitenland

6. Studiegids en “Mijn SLB”

Studiegids, academische kalender en OER

https://www.pxl.be/Studenten.html



OPLEIDINGEN

RESEARCH

PXL-CONGRESS

CONTACT

Over PXL - Toekomstige studenten - **Studenten** - Departementen - Jobs - Scholen - Bedrijven & organisaties - Alumni - International

STUDEREN

- PXL-Studiegids
- Academische kalender en jaarplanning
- Onderwijs- en examenregeling (OER)
- Toelatingsvoorwaarden
- Laptop
- Studentenkaart
- Leerkrediet
- Studietraject

IPXL

- Studiegids 2020-2021 (programmatabellen)
- Herinschrijving
- Afsprakenprogramma
- Mijn PXL (iBamaflex PXL)
- Blackboard
- EPOS
- PXL-Facebook
- Webmail studenten

VOORZIENINGEN

- Bibliotheek
- Catering
- Cultuur
- Gezondheid
- Huisvestingsdienst
- Jobdienst
- Mobiliteit
- Sociale dienst

6. Studiegids en “Mijn SLB”

Studiegids, academische kalender en OER

- Nuttige informatie voor de student:
 - ✓ Academische kalender
 - ✓ OER (onderwijs-, examen- en rechtspositieregeling)
 - ✓ Opleidingsprogramma's
 - ✓ ECTS-fiches met info over opleidingsonderdelen (aantal studiepunten, nodige studiemateriaal, leerinhouden, doelstellingen, ...)

6. Studiegids en “Mijn SLB”

“Mijn SLB”

- “Mijn SLB” = mijn studieloopbaandossier
- Doel: 1 webpagina waarin alle applicaties / elektronische procedures vervat zitten
- Waaruit bestaat Mijn SLB?:
 - Mijn PXL
 - Aanvraag individueel traject
 - Aanvraag EVK/vrijstellingen
 - Publicatie examenresultaten
 - Mijn studieattesten, studiedocumenten & studiecontracten
 - Contacteer mijn dossierbeheerder
 - Afsprakenprogramma
 - Aanvraag wijziging individueel traject
 - Aanvraag statuten
 - Aanvraag faciliteiten

6. Studiegids en MIJN SLB

“Mijn PXL”



OPLEIDINGEN RESEARCH PXL-CC

Over PXL - Toekomstige studenten - **Studenten** - Departementen - Jobs - Scholen - Bedrijven

Personeel

Student

Zoek



Lesroosters Elektronica/ICT en IOT

Mijn PXL

Mijn SLB

Webmail studenten

Studiegids 19-20 (programmatabellen)

Studiegids 20-21 (programmatabellen)

Course Catalogue 19-20 (English Study Programmes)

Course Catalogue 20-21 (English Study Programmes)

Academische kalender

Jaarplanning

Herinschrijvingen

Afsprakenprogramma

Lesroosters

Lesroosters PXL-Music

Onderwijs- en examenregeling

Examenroosters PXL-Business en PXL-Digital

Blackboard

PXL Career Center

Citrix

EPOS

PingPing

PXL-Bibliotheek

PXL-Catering

PXL in de media

PXL in beeld

PXL-Facebook



6. Studiegids en “Mijn SLB”

- “Mijn PXL” = het online studentensecretariaat
- De student kan hier:
 - Zijn leerkrediet raadplegen
 - Zijn studentendossier raadplegen
 - Zijn resultaten raadplegen (=rapport)
 - Overzicht bekijken van zijn studiehistoriek (reeds behaalde credits)
 - Vragen van het studentensecretariaat beantwoorden
 - Kennis nemen (bv. inschrijvingscontract goedkeuren) van allerhande documenten en attesten en deze ook afprinten (bv. inschrijvingsbewijs afdrukken voor studentenjob)
 - Zijn individueel traject aanvragen
 - Zijn vrijstellingen aanvragen
 - Zijn uitschrijving aanvragen
 - Een bijkomende inschrijving aanvragen
- Het is aangeraden om Mijn PXL wekelijks te raadplegen

Inhoud

1. Hogeschool PXL
2. Studielast
3. Leerkrediet
4. Kenmerken graduaatsopleidingen
5. Oriënteringstraject
6. Studiegids en “Mijn SLB”
- 7. Examens en rapport**
8. Studentenbegeleiding
9. Studentenparticipatie en -verenigingen
10. Naar het buitenland

7. Examens en rapport

Uitleg termen

Secundair onderwijs:

(studie)jaar

vakken
(hoofd- en bijvakken)

gewicht

Hoger onderwijs:

TRAJECT-
SCHIJF
(TS)

OPLEIDINGS-
ONDERDELEN
(OOD)

STUDIEPUNTEN
(SP)

Vb.:

3	23VRK1110	Blok 3.1 Hoogrisico verloskunde	8	8	EK1 B3	10	Creditbewijs
3	23VRK1120	Blok 3.2 Vroedvrouwgeleide zorg	9	9	EK2 EP2	{9}	Moet hernomen worden
3	23VRK1130	Stage 2: Intensieve Zorgen	5	5	EK1 B4	12	Creditbewijs
3	23VRK1140	Stage 3: Vroedvrouwgeleide zorg	5	5	EK1 B4	10	Creditbewijs
3	23VRK1150	Stage 4: Keuzestage	4	4	EK1 B4	13	Creditbewijs
→ TOTAAL 60SP/TS							

7. Examens en rapport

Evaluatie

- In de voorziene examenperiode
- Buiten de voorziene examenperiodes (tussentijdse & permanente evaluatie):
 - Labo's
 - Excursies
 - Stage
 - Projecten
 - Bachelorproef
 - Opdrachten tijdens de les
 - ...

7. Examens en rapport

Afwezigheden

- = Ziekte / bijzondere omstandigheden van overmacht (= zelf geen vat op als student)
- Wettigen = **nodig** wanneer men afwezig is op moment van examen, evaluatiemoment of onderwijsactiviteit met verplichte aanwezigheid
 - Dient via **Mijn PXL** gemeld te worden de eerste dag van de afwezigheid (enkel indien absoluut niet mogelijk: telefonisch bij campusonthaal melden)
 - **Binnen de 5 kalenderdagen** (te tellen inclusief de 1^e dag van afwezigheid) bewijsstuk opladen in Mijn PXL

Volgen wij dit op?

→ Ja, in geval van:

- langdurige afwezigheid zonder wettiging kan de student uitgeschreven worden
- Indien verplichte aanwezigheid in studiegids voor desbetreffend OLOD staat opgenomen

Kan een examen ingehaald worden?

→ Enkel bij ernstige overmacht kan heel uitzonderlijk een examen worden ingehaald.

Het departementshoofd dient hiervoor toestemming te verlenen

- Tijdig aanvragen
- Op Blackboard regels per departement

7. Examens en rapport

Examenkansen

- Per academiejaar recht op 2 examenkansen
 - EK1 = 1^e examenkans = 1^e zittijd
 - EK2 = 2^e examenkans = 2^e zittijd / herexamen
 - → Eind augustus – begin september
 - → Voor bepaalde OLOD's is er geen 2e zit mogelijk
- Examenkansen kunnen niet opgespaard worden!

7. Examens en rapport

Uitleg termen

Studiepunten

Beslissing van de voortgangsc commissie en definitieve vaststelling van de resultaten betreffende de tweede examenkans 2018-2019.

Professionele bachelor in de vroedkunde

Opleidingsprogramma	WF	SP	Examen	Score	Opmerking
3 23VRK1110 Blok 3.1 Hoogrisico verloskunde	8	8	EK1 B3	10	Creditbewijs
3 23VRK1120 Blok 3.2 Vroedvrouwgeleide zorg	9	9	EK2 EP2	{9}	Moet hernomen worden
3 23VRK1130 Stage 2: Intensieve Zorgen	5	5	EK1 B4	12	Creditbewijs
3 23VRK1140 Stage 3: Vroedvrouwgeleide zorg	5	5	EK1 B4	10	Creditbewijs
3 23VRK1150 Stage 4: Keuzestage	4	4	EK1 B4	13	Creditbewijs
<i>Stroomblok</i>					
3 23VRK1160 Blok 3.3 Vroedvrouw met de X-factor	4	4	EK1 EP1	13	Creditbewijs
3 23VRK1070 Bachelorproef	10	10	EK1 EP1	11	Creditbewijs
<i>Stage/praktijk</i>					
3 23VRK1040 Stage 1: verloskamer	15	15	EK1 EP1	7	Moet hernomen worden

Examen: EK1=Eerste examenkans, EK2=Tweede examenkans, B3=Blok 3, B4=Blok 4, EP1=Eerste examenperiode, EP2=Tweede examenperiode {.}:

Eerder behaald en behouden resultaat

Efficiëntie: 36 geslaagde studiepunten / 60 afgewerkte studiepunten = 60,00%

SP	Behaald	Te behalen	Procent
60	590	1200	49%

Resultaat:

Niet geslaagd (ev. met creditbewijzen)

7. Examens en rapport

Examenkansen eerste examenkans (juni)

Beslissing van de voortgangsc commissie en definitieve vaststelling van de resultaten betreffende de eerste examenkans 2018-2019.

Professionele bachelor in de verpleegkunde

<u>Opleidingsprogramma</u>	<u>WF</u>	<u>SP</u>	<u>Examen</u>	<u>Score</u>	<u>Opmerking</u>
2 22VPL1470 Wetenschap en innovatie 1 (stroomblok)	4	4	EK1 EP1	11	Creditbewijs
2 22VPL1480 Persoonlijke en professionele ontwikkeling 2 (stroomblok)	4	4	EK1 EP1	10	Creditbewijs
2 22VPL1610 Klinische zorgtrajecten 1C (theorie)	9	9	EK1 B1	13	Creditbewijs
2 22VPL1620 Klinische zorgtrajecten 1C (praktijk)	5	5	EK1 B1	14	Creditbewijs
2 22VPL1630 Stage Klinische zorgtrajecten 1C	12	12	EK1 EP1	12	Creditbewijs
2 22VPL1640 GGZ en ouderenzorg C (theorie)	9	9	EK1 B3	12	Creditbewijs
2 22VPL1650 GGZ en ouderenzorg C (praktijk)	5	5	EK1 B3	14	Creditbewijs
2 22VPL1660 Stage GGZ en ouderenzorg C	12	12	EK1 EP1	12	Creditbewijs

Examenkansen

Examen: EK1=Eerste examenkans, B1=Blok 1, B3=Blok 3, EP1=Eerste examenperiode

Efficiëntie: 60 geslaagde studiepunten / 60 afgewerkte studiepunten = 100,00%

SP	Behaald	Te behalen	Procent
60	737	1200	61%

Resultaat:

Geslaagd: creditbewijzen voor alle OLOD's

7. Examens en rapport

Examenresultaten tussentijds rapport

- **Score** = cijfer op 20 of niet-numerieke score
- **Creditbewijs** = 10/20 of meer = geslaagd

Beslissing van de voortgangskommissie en definitieve vaststelling van de resultaten betreffende de tweede examenperiode 2018-2019.

Professionele bachelor in de verpleegkunde

<u>Opleidingsprogramma</u>	<u>WF</u>	<u>SP</u>	<u>Examen</u>	<u>Score</u>	<u>Opmerking</u>
1 21VPL1150 Menselijk functioneren 1 (theorie)	9	9	EK1 B2	5	
1 21VPL1160 Menselijk functioneren 1 (praktijk)	5	5	EK1 B2	11	

Examen: EK1=Eerste examenkans, B2=Blok 2

Efficiëntie: 5 geslaagde studiepunten / 14 afgewerkte studiepunten = 35,71%

↑
Creditbewijs

7. Examens en rapport

Examenresultaten eerste examenkans

Beslissing van de voortgangsc commissie en definitieve vaststelling van de resultaten betreffende de eerste examenkans 2018-2019.

Professionele bachelor in de verpleegkunde

Opleidingsprogramma	WF	SP	Examen	Score	Opmerking
1 21VPL1130 Fundamenten voor verpleegkunde (theorie)	9	9	EK1 B1	10	Creditbewijs
1 21VPL1140 Fundamenten voor verpleegkunde (praktijk)	5	5	EK1 B1	10	Creditbewijs
1 21VPL1150 Menselijk functioneren 1 (theorie)	9	9	EK1 B2	5	Tweede examenkans
1 21VPL1160 Menselijk functioneren 1 (praktijk)	5	5	EK1 B2	11	Creditbewijs
1 21VPL1170 Menselijk functioneren 2 (theorie)	9	9	EK1 EP1	11	Creditbewijs
1 21VPL1180 Menselijk functioneren 2 (praktijk)	5	5	EK1 EP1	15	Creditbewijs
1 21VPL1190 Verpleegkunde gekaderd A (theorie en praktijk)	8	8	EK1 B3	10	Creditbewijs
1 21VPL1200 Exploratiestage A	6	6	EK1 EP1	12	Creditbewijs
1 21VPL1210 Persoonlijke en professionele ontwikkeling 1 (stroomblok)	4	4	EK1 EP1	15	Creditbewijs

Tweede examenkans

Examen: EK1=Eerste examenkans, B1=Blok 1, B2=Blok 2, B3=Blok 3, EP1=Eerste examenperiode

Efficiëntie: 51 geslaagde studiepunten / 60 afgewerkte studiepunten = 85,00%

SP	Behaald	Te behalen	Procent
60	626	1200	52%

Resultaat:

Niet geslaagd (ev. met creditbewijzen)

7. Examens en rapport

Examenresultaten eerste examenkans

Beslissing van de voortgangsc commissie en definitieve vaststelling van de resultaten betreffende de eerste examenkans 2018-2019.

Professionele bachelor in de ergotherapie

Opleidingsprogramma	WF	SP	Examen	Score	Opmerking
<i>Kernblok</i>					
1 21ERG1010 Blok 1.1 Kennismaking met ergotherapie en PGO	8	8	EK1 B1	10	Creditbewijs
1 21ERG1020 Blok 1.2 Inzicht in het handelen van kinderen	8	8	EK1 B2	12	Creditbewijs
1 21ERG1030 Blok 1.3 Inzicht in het handelen van volwassenen	8	8	EK1 B3	12	Creditbewijs
1 21ERG1040 Blok 1.4 Inzicht in het handelen van ouderen	8	8	EK1 B4	9	Getolereerd
1 21ERG1070 Blok 1.5 Inleiding ergotherapeutisch handelen	8	8	EK1 EP1	10	Creditbewijs
1 21ERG1090 Handelingsvaardigheden kinderen en jongeren	4	4	EK1 B2	11	Creditbewijs

Getolereerd

Examen: EK1=Eerste examenkans, B1=Blok 1, B2=Blok 2, B3=Blok 3, B4=Blok 4, EP1=Eerste examenperiode

Efficiëntie: 36 geslaagde studiepunten / 44 afgewerkte studiepunten = 81,82%

SP	Behaald	Te behalen	Procent
44	468	880	53%

Resultaat:

Geslaagd: creditbewijzen en getolereerde tekorten

Geslaagd met getolereerde tekorten

Maatregelen van studievoortgangsbewaking, vastgelegd door de toelatingscommissie:

Verplichte deelname aan alle examenactiviteiten.

Regelmatige begeleidingsgesprekken met trajectbegeleider en/of studentenondersteuner (op initiatief van de student af te spreken met en geregistreerd in SVS door de trajectbegeleider of studentenondersteuner).

Bindend studieadvies

Slagen of gedelibereerd worden na tweede zitting voor volgende opleidingsonderdelen waarvoor je in het vorige academiejaar niet slaagde of gedelibereerd werd.

7. Examens en rapport

Examenresultaten tweede examenkans

2018-19 Resultaten Tweede examenkans (EK2)

Professionele bachelor in de ergotherapie

Opleidingsprogramma	WF	SP	Examen	Score	Opmerking
<i>Kernblok</i>					
1 21ERG1040 Blok 1.4 Inzicht in het handelen van ouderen	8	8	EK1 B4	10	Creditbewijs
2 22ERG1090 Blok 2.3a Handelingsproblemen / psychosociaal perspectief	6	6	EK1 B4	10	Creditbewijs
2 22ERG1100 Blok 2.4a Handelingsproblemen / ontwikkelingsperspectief	6	6	EK2 EP2	9	Moet hernomen worden
3 23ERG1110 Handelingsproblemen bij ouderen	5	5	EK2 EP2	8	Moet hernomen worden
<i>Integratieblok</i>					
2 22ERG1160 Blok 2.3b Handelingsproblemen / psychosociaal perspectief / integratie	6	6	EK1 B4	10	Creditbewijs
3 23ERG1150 Elective course OT	5	5	EK1 EP1	14	Creditbewijs
<i>Stage/praktijk</i>					
3 23ERG1070 Integratie competenties ergotherapie: stage deel 1	12	12	EK1 EP1	14	Creditbewijs

←← Moet hernomen worden

Examen: EK1=Eerste examenkans, EK2=Tweede examenkans, B4=Blok 4, EP1=Eerste examenperiode, EP2=Tweede examenperiode

Efficiëntie: 37 geslaagde studiepunten / 48 afgewerkte studiepunten = 77,08%

SP	Behaald	Te behalen	Procent
48	532	960	55%

Resultaat:

Niet geslaagd (ev. met creditbewijzen)

7. Examens en rapport

Examenresultaten tweede examenkans

2018-19 Resultaten Tweede examenkans (EK2)

Professionele bachelor in de ergotherapie

Opleidingsprogramma	WF	SP	Examen	Score	Opmerking
1 21ERG1110 Handelingsvaardigheden volwassenen en ouderen	4	4	EK1 B4	13	Creditbewijs
<i>Kernblok</i>					
1 21ERG1010 Blok 1.1 Kennismaking met ergotherapie en PGO	8	8	EK2 EP2	11	Creditbewijs
1 21ERG1020 Blok 1.2 Inzicht in het handelen van kinderen	8	8	EK2 EP2	11	Creditbewijs
1 21ERG1030 Blok 1.3 Inzicht in het handelen van volwassenen	8	8	EK2 EP2	{9}	Moet hernomen worden
1 21ERG1040 Blok 1.4 Inzicht in het handelen van ouderen	8	8	EK2 EP2	9	Moet hernomen worden
1 21ERG1070 Blok 1.5 Inleiding ergotherapeutisch handelen	8	8	EK1 EP1	10	Creditbewijs
1 21ERG1090 Handelingsvaardigheden kinderen en jongeren	4	4	EK1 B2	11	Creditbewijs
1 21ERG1100 Bewegingsanalyse A	4	4	EK2 EP2	11	Creditbewijs
1 21ERG1120 Bewegingsanalyse B	4	4	EK2 EP2	{5}	Moet hernomen worden
1 21ERG1130 Handelingsvaardigheden integratie	4	4	EK2 EP2	7	Moet hernomen worden

Moet hernomen worden

Niet geslaagde OLOD's
verplicht op te nemen in
het volgend academiejaar!

Examen: EK1=Eerste examenkans, EK2=Tweede examenkans, B2=Blok 2, B4=Blok 4, EP1=Eerste examenperiode, EP2=Tweede examenperiode {.}:

Eerder behaald en behouden resultaat

Efficiëntie: 36 geslaagde studiepunten / 60 afgewerkte studiepunten = 60,00%

SP	Behaald	Te behalen	Procent
60	588	1200	49%

Resultaat:

Niet geslaagd (ev. met creditbewijzen)

7. Examens en rapport

Examenresultaten tweede examenkans

Beslissing van de voortgangcommissie en definitieve vaststelling van de resultaten betreffende de tweede examenkans 2018-2019.

Professionele bachelor in de vroedkunde

Opleidingsprogramma	WF	SP	Examen	Score	Opmerking
1 21VRK1320 Blok 1.1a De gezonde mens - theorie	8	8	EK2 EP2 ♥	12	Creditbewijs
1 21VRK1330 Blok 1.1b De gezonde mens - praktijk	4	4	EK1 B1	11	Creditbewijs
1 21VRK1340 Blok 1.2a Het kraambed - theorie	8	8	EK2 EP2 ♥	11	Creditbewijs
1 21VRK1350 Blok 1.2b Het kraambed - praktijk	4	4	EK2 EP2 ♥	11	Creditbewijs
1 21VRK1360 Blok 1.3a De zwangerschap - theorie	8	8	EK2 EP2 ♥	12	Creditbewijs
1 21VRK1370 Blok 1.3b De zwangerschap - praktijk	4	4	EK1 B5	12	Creditbewijs
1 21VRK1380 Blok 1.4a De bevalling - theorie	10	10	EK2 EP2 ♥	13	Creditbewijs
1 21VRK1390 Blok 1.4b De bevalling - praktijk	6	6	EK2 EP2 ♥	11	Creditbewijs
<i>Stage/praktijk</i>					
1 21VRK1080 Stage Moeder en Kind	8	8	EK1 EP1	13	Creditbewijs

Examen: EK1=Eerste examenkans, EK2=Tweede examenkans, B1=Blok 1, B5=Blok 5, EP1=Eerste examenperiode, EP2=Tweede examenperiode

Efficiëntie: 60 geslaagde studiepunten / 60 afgewerkte studiepunten = 100,00%

SP	Behaald	Te behalen	Procent
60	716	1200	59%

Resultaat:

Geslaagd: creditbewijzen voor alle OLOD's

Credits voor alle OLOD's
na tweede examenkans

7. Examens en rapport

Examenresultaten tweede examenkans

Beslissing van de voortgangsc commissie en definitieve vaststelling van de resultaten betreffende de tweede examenkans 2018-2019.

Professionele bachelor in de vroedkunde

Opleidingsprogramma	WF	SP	Examen	Score	Opmerking
1 21VRK1320 Blok 1.1a De gezonde mens - theorie	8	8	EK2 EP2	9	Getolereerd
1 21VRK1330 Blok 1.1b De gezonde mens - praktijk		4		[V]	Vrijstelling EVK
1 21VRK1340 Blok 1.2a Het kraambed - theorie		8		[V]	Vrijstelling EVK
1 21VRK1350 Blok 1.2b Het kraambed - praktijk		4		[V]	Vrijstelling EVK
1 21VRK1360 Blok 1.3a De zwangerschap - theorie	8	8	EK1 B5	10	Creditbewijs
1 21VRK1370 Blok 1.3b De zwangerschap - praktijk	4	4	EK1 B5	17	Creditbewijs
1 21VRK1380 Blok 1.4a De bevalling - theorie	10	10	EK1 EP1	12	Creditbewijs
1 21VRK1390 Blok 1.4b De bevalling - praktijk	6	6	EK1 EP1	16	Creditbewijs
<i>Stage/praktijk</i>					
1 21VRK1080 Stage Moeder en Kind		8		[V]	Vrijstelling EVK

Getolereerde tekorten

Examen: EK1=Eerste examenkans, EK2=Tweede examenkans, B5=Blok 5, EP1=Eerste examenperiode, EP2=Tweede examenperiode

Efficiëntie: 28 geslaagde studiepunten / 36 afgewerkte studiepunten = 77,78%

SP	Behaald	Te behalen	Procent
36	436	720	60%

Resultaat:

Geslaagd: creditbewijzen en getolereerde tekorten

7. Examens en rapport

Wat is slagen?

- **Beslissing voortgangsc commissie* + evt niet-bindend studieadvies**

- **Geslaagd, indien:**

- Minimaal 10/20 behaald voor (elk) opgenomen opleidingsonderdeel

Resultaat:

Geslaagd: creditbewijzen voor alle OLOD's

- **Geslaagd met getolereerde tekorten:**

- studiepunten waarvoor een student op basis van examens geen creditbewijs verworven heeft, maar waarvoor een examencommissie beslist heeft dat de bijbehorende opleidingsonderdelen niet hervat hoeven te worden. De examencommissie heeft verklaard dat de student geslaagd is voor het geheel van de opleidingsonderdelen in kwestie die hij tijdens de periode in kwestie heeft gevolgd;

Resultaat:

Geslaagd: creditbewijzen en getolereerde tekorten

- **Niet geslaagd (ev. met creditbewijzen), indien:**

- Minder dan 10/20 behaald op een/enkele opleidingsonderdelen én niet voldaan wordt aan de deliberatiecriteria
- Student moet dit OLOD opnieuw opnemen

Resultaat:

Niet geslaagd: (ev. met creditbewijzen)

Niet-bindend studieadvies:

Heroriëntering aanbevolen

* De voortgangsc commissie bestaat minimum uit 3 leden en de examenombuds: het departementshoofd als voorzitter, het OH, een lid van het onderwijzend personeel van de opleiding, en de examenombuds.

7. Examens en rapport

Wat is slagen?

- **Beslissing voortgangsc commissie diploma**
 - Geslaagd / niet geslaagd en graad van verdienste

Resultaat:

Geslaagd: creditbewijzen en getolereerde tekorten

Graad van verdienste:

Geslaagd met voldoening

- De graad van verdienste wordt voor de basisopleidingen berekend op basis van de laatste trajectschijf.

7. Examens en rapport

Overdraagbaarheid van cijfers

Overdraagbaarheid van cijfers (artikel 113 Onderwijs- en examenregeling)

- Deelname tweede zittijd
 - hoogste cijfer geldt als eindcijfer
 - Bv. Eerste zittijd = 9/20
Tweede zittijd = 7/20
 - hoogste cijfer = eindcijfer (= 9/20)
- Geen deelname tweede zittijd
 - cijfer eerste zittijd blijft behouden en geldt als eindcijfer

7. Examens en rapport

- **De drempel** ! Enkel voor bacheloropleidingen
- Vlaamse overheid:
 - studenten goed nadenken over hun studiekeuze en
 - zo snel mogelijk hun diploma behalen
 - sinds 2023-2024 nieuwe regels ivm **“de drempel”** voor alle **bacheloropleidingen**
- **Drempel** = Op het einde van je tweede inschrijvingsjaar moet de student geslaagd/getolereerd/gedelibereerd zijn op alle vakken die hij/zij opnam bij zijn **eerste inschrijving**:
 - Einde eerste jaar: op alles geslaagd/tolerantie/deliberatie = drempel behaald
 - Einde eerste jaar: niet op alles geslaagd/tolerantie/deliberatie behaald?
 - In tweede jaar **zeker slagen op de bis-opleidingsonderdelen**
 - Haalt student de drempel niet?
 - Dan wordt de student voor de opleiding in kwestie **geweigerd** voor **heel Vlaanderen**
- Uitzondering op weigering? In geval van **overmacht** of **bijzondere omstandigheden**

7. Examens en rapport

Studievoortgangsbewaking

- Om goede doorstroom te bevorderen bewaakt de dienst studievoortgang de studievoortgang.
- Studenten die na hun 1ste jaar in het hoger onderwijs minder dan 60% studie-efficiëntie behaalden kunnen, volgens de Vlaamse regelgeving, individueel bindende voorwaarden opgelegd krijgen.

7. Examens en rapport

Slaagkansen

**Slaagkans =
Bekwaamheid x motivatie x inzet x steun x studiekeuze x ...**

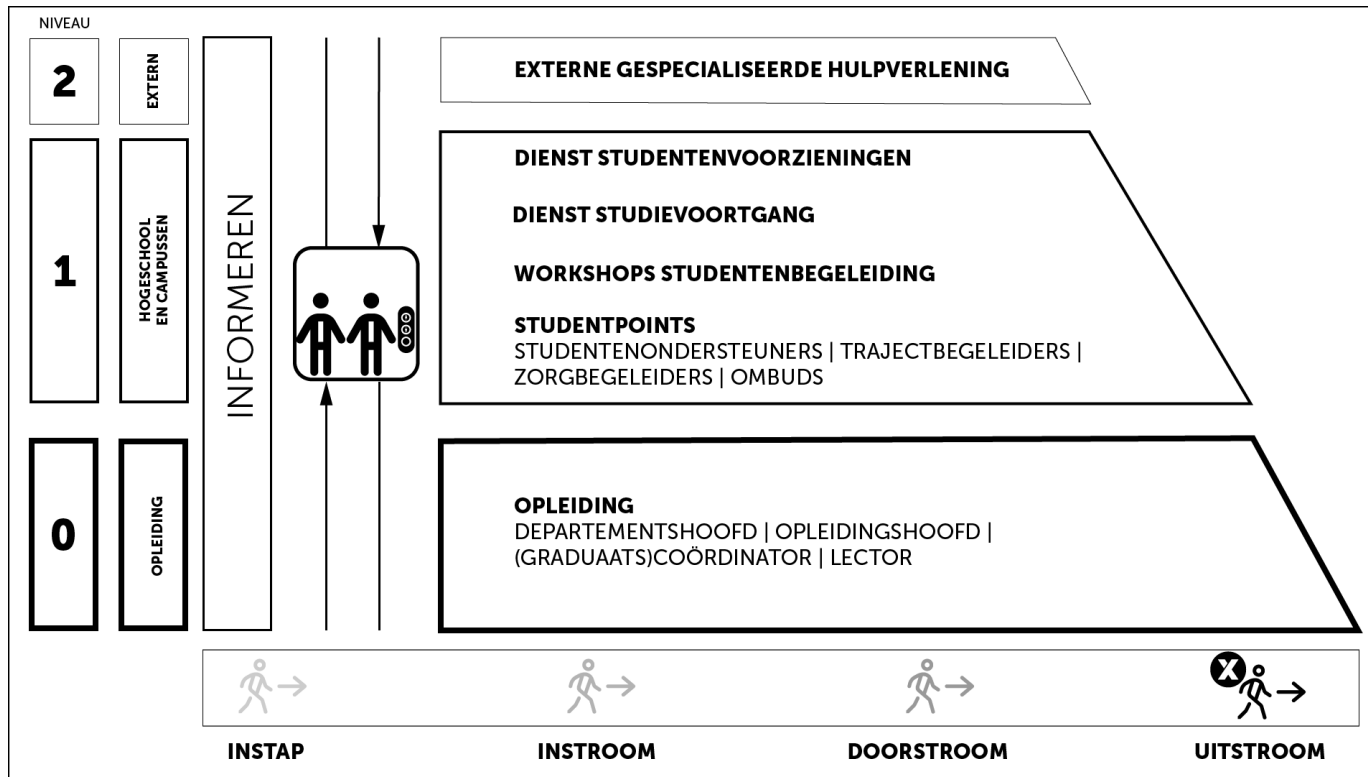
Steun van ...

- ouders – vrienden
- opleiding
- studentenondersteuning & trajectbegeleiding
- studentenvoorzieningen

Inhoud

1. Hogeschool PXL
2. Studielast
3. Leerkrediet
4. Kenmerken graduaatsopleidingen
5. Oriënteringstraject
6. Studiegids en “Mijn SLB”
7. Examens en rapport
- 8. Studentenbegeleiding**
9. Studentenparticipatie en -verenigingen
10. Naar het buitenland

8. Studentenbegeleiding



- Studentenbegeleiding op 3 niveaus gedurende de gehele studieloopbaan van de student

8. Studentenbegeleiding

Begeleiding in de opleiding

- Begeleiding in de opleiding door lectoren, opleidingshoofd en departementshoofd
- Krachtige leeromgeving: Authentieke uitdagingen, ondersteuning via ICT, goede feedback door de lectoren ... → de ontwikkelingskansen van de studenten vergroten



Roald Nelissen
Departementshoofd



Monique Ratajczak
OH Verpleegkunde



Johan Lemmens
OH Ergotherapie



Els Hendrix
OH Vroedkunde

8. Studentenbegeleiding

Studentpoints

- Een studentpoint is een groene zone op elke campus
- Een “support” point waar je (studenten, kandidaat studenten, ouders ...) elke lesdag terecht kan met vragen over studentenbegeleiding.
- Wie vind ik in of rondom het studentpoint?
 - de trajectbegeleiders
 - de studentenondersteuners
 - de zorgbegeleiders
 - de ombudspersonen
- Aan elke opleiding zijn een trajectbegeleider, studentenondersteuner en ombudspersoon verbonden. Daarnaast zijn er PXL-breed drie zorgbegeleiders.

6. Studentenbegeleiding



Mieke Boes
Studentenondersteuner
Ergotherapie
Vroedkunde



Ine Achten
Studentenondersteuner
Verpleegkunde



Kirsten Theunis
Trajectbegeleider
verpleegkunde
Ombuds
ergotherapie en
vroedkunde



Frederik Houben
Trajectbegeleider
vroedkunde



Miet Berden
Ombuds
verpleegkunde
Trajectbegeleider
ergotherapie

8. Studentenbegeleiding

Studentpoints

- Waarvoor kan je bij de **trajectbegeleider** terecht?
 - Aanvraag individueel traject (IT)
 - Aanvraag vrijstellingen/EVK/EVC/wijziging IT
 - Aanvraag afwijkingen OER
 - Aanvraag faciliteiten (topsporter, werkende student en stuver)
 - Opvolging bindende maatregelen
 - Afhaakgesprekken
 - Studiekeuzebegeleiding

8. Studentenbegeleiding

Studentpoints

- Waarvoor kan je bij **de studentenondersteuner** terecht?
 - Psychosociale vragen/problemen (faalangst, depressie, moeilijke thuissituatie ...)
 - Studiebegeleiding
 - Afname leerstijlen- en motivatietest (LEMO-test)
 - Opvolging van de zorgbegeleiding
 - Aanvraag faciliteiten/ondersteuning voor studenten met een functiebeperking en studenten in bijzondere omstandigheden
 - Afhaakgesprekken
 - Studiekeuzebegeleiding

8. Studentenbegeleiding

Studentpoints

- Waarvoor kan je bij de **ombuds** terecht?
 - Klachten over de onderwijs- en examenregeling (organisatie van examens, uitstellen of verplaatsen van examens, faciliteiten, permanente evaluatie)
 - De ombudspersoon zal bemiddelen bij geschillen, en zal jouw belangen behartigen in alle onafhankelijkheid.
 - Bespreek klachten eerst met de betrokken lector.
 - Indien dit niet het gewenste resultaat oplevert kan je contact opnemen met de ombudspersoon.

8. Studentenbegeleiding

- **Studentpoints**

- Wanneer kom je in aanmerking voor begeleiding bij de **zorgbegeleider**?
 - GON begeleiding genoten heeft in het secundair onderwijs en/of het hoger onderwijs
 - Een OV4 diploma behaald heeft
 - Verhoogde zorg of uitbreiding van zorg in het secundair onderwijs kreeg
 - Je kan je hiervoor aanmelden via coordinatorfunctiebeperking@pxl.be
-



Sofie Leekens
Coördinator
Studentenondersteuning &
zorg



Evi Vanderspikken
Zorgbegeleider



Maddy Schuermans
Zorgbegeleider



Kim Guisot-Martinez
Zorgbegeleider



Tina Polleunis
Zorgbegeleider

8. Studentenbegeleiding

Dienst studievoortgang

Bij de **Dienst Studievoortgang** kan je terecht voor?

- Studievoortgangsbewaking
- Bijzondere toelatingsvoorwaarden
 - Inschrijving onder creditcontract zonder diploma S.O.
 - Inschrijving met buitenlands diploma
 - Inschrijving zonder diploma S.O.
- Aanvraag van een statuut
 - studenten met een functiebeperking
 - studenten met een topsportstatuut
 - studenten die werken en studeren combineren
 - studenten in bijzondere omstandigheden
 - Studentenvertegenwoordigers

8. Studentenbegeleiding

- Dienst studievoortgang

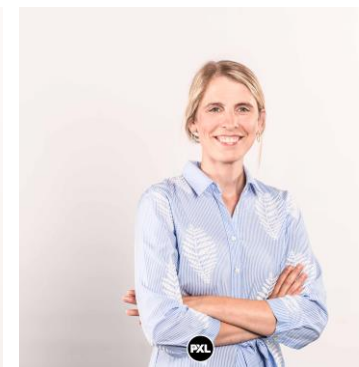
Contact opnemen kan via:

E-mail: studievoortgang@pxl.be

Tel.: 011 77 58 02



Heidi Croes
Directeur Onderwijs en
studentenbeleid



Anneleen Huisman
Coördinator
Studieloopbaanbegeleiding



Sofie Leekens
Coördinator
Studentenondersteuning &
zorg

8. Studentenbegeleiding

Dienst Studentenvoorzieningen

- Sociale dienst (inclusief studiefinanciering)
- Huisvestingsdienst
- Jobdienst
- Cultuur
- Sport
- Catering
- Studentenverenigingen
- Gezondheid
- Mobiliteit
- Internationale studenten

→ Je kan hier terecht voor alle vragen i.v.m. studietoelage, huisvesting, studentenstatuut ...

8. Studentenbegeleiding

- Dienst studievoortgang

Contact opnemen kan via:

E-mail: stuvo@pxl.be

Tel.: 011 77 58 40



Heidi Croes
Directeur Onderwijs en
studentenbeleid



Romina Bijmens
Diensthoofd
studentenvoorzieningen

8. Studentenbegeleiding

Begeleidingsaanbod: Leerateliers

- **Wat?**

- Workshops i.v.m. diverse studievaardigheden zoals leren plannen, actief studeren, omgaan met stress, etc. in kleine groepjes (max. 15 studenten)
- Gericht op het aanleren van vaardigheden die belangrijk zijn in het hoger onderwijs
- Wordt het hele jaar door gegeven
- Gratis

- **Praktisch?**

- Inschrijven kan via EPOS
- Voor meer info kan u contact opnemen met de studentenondersteuner

8. Studentenbegeleiding

- Begeleidingsaanbod: Workshops

- **Wat?**

- Workshops i.v.m. diverse studievaardigheden zoals leren plannen, actief studeren, omgaan met stress, etc. in kleine groepjes (max. 15 studenten)
- Gericht op het aanleren van vaardigheden die belangrijk zijn in het hoger onderwijs
- Wordt het hele jaar door gegeven
- Gratis

- **Praktisch?**

- Inschrijven kan via EPOS
- Voor meer info kan je contact opnemen met de studentenondersteuner



Lore Bodard
Summercoach & Studycoach



Lieselotte Indekeu
Studycoach

8. Studentenbegeleiding

- **Begeleidingsaanbod: Workshops studentenbegeleiding**
- **Voor studenten die last hebben van:**
 - Faalangst
 - Hardnekkig uitstelgedrag
 - Weinig assertief reageren
 - Plankenkoorts
- **Praktisch:**
 - Gratis
 - Maximaal 8 personen;
 - Voor meer info:
 - Lore.bodard@pxl.be
 - evelien.vanmelckebeke@pxl.be
- Inschrijven kan via **EPOS**



Lore Bodard
Summercoach & Studycoach



Evelien Van Melckebeke
Dossierbeheerder sociale dienst

8. Studentenbegeleiding

- **Studentenadministratie**
- **Voor vragen over:**
 - De (her)inschrijving
 - De administratieve afhandeling van het studieprogramma (traject, vrijstellingen, ...)
 - Het studentendossier
 - Het studiegeld (studiegelden@pxl.be)
 - Uitschrijvingen en heroriënteringen
 - Invullen/afleveren van attesten
 - Afleveren van diploma's en duplicaten
 -

Contact? studentenadministratie@pxl.be



Inhoud

1. Hogeschool PXL
2. Studielast
3. Leerkrediet
4. Kenmerken graduaatsopleidingen
5. Oriënteringstraject
6. Studiegids en “Mijn SLB”
7. Examens en rapport
8. Studentenbegeleiding
- 9. Studentenparticipatie en -verenigingen**
10. Naar het buitenland

9. Studentenparticipatie en - verenigingen

1. Studenteninspraak

IN DE OPLEIDING: In iedere trajectschijf worden studenten aangeduid om in de studentencommissie de noden, bemerkingen en suggesties die verband houden met het onderwijs (stages, curriculum, examens, ...) te signaleren en te bespreken met het opleidingshoofd.

HOGESCHOOLBREED: Studentenvertegenwoordigers (stuvers) worden verkozen, zij zetelen in de Studentenraad en de Stuvoraad en brengen advies uit aan hogeschoolbestuur

2. Samenwerking met 'erkende' studentenverenigingen

- Facebook: [Mater Paramedica Hasselt](#)
- Twitter: [@MPHasselt](#)



Inhoud

1. Hogeschool PXL
2. Studielast
3. Leerkrediet
4. Kenmerken graduaatsopleidingen
5. Oriënteringstraject
6. Studiegids en “Mijn SLB”
7. Examens en rapport
8. Studentenbegeleiding
9. Studentenparticipatie en -verenigingen
- 10. Naar het buitenland**

8. Naar het buitenland

- **Waarom?**

- Een boost voor je talenkennis
- Je leert de wereld kennen, wordt zelfstandig, flexibel ...
- Je oefent je toekomstig beroep uit in een internationale context
- Voorbereiding op een internationaal getinte carrière

- **Wat?**

- Studeren in het buitenland: Europa, VS ...
- Stage in het buitenland: Europa, ontwikkelingssamenwerking, VS ...
- Studeren of stage over de taalgrens: het “buitenland” dichterbij huis
- Een kort intensief internationaal programma van enkele weken

- **Wanneer?**

- 3^{de} bachelor,
- Aanvraag: 2^{de} bachelor

Info

Departementale coördinator
internationalisering PXL-Healthcare

Elke Van de Moortel

Elke.Vandemoortel@pxl.be

Domeinverantwoordelijke internationalisering

Ergotherapie: Sara.Janquart@pxl.be

Verpleegkunde: Joep.Grosemans@pxl.be

Vroedkunde: Lies.Willems@pxl.be

Vragen?

- Healthcare@pxl.be
- Tijdens de receptie
- ...





Hartelijk bedankt