

# GRADUAAT BOUWKUNDIG TEKENEN

De bouwsector is heel dynamisch en evolueert snel op het vlak van nieuwe bouwtechnieken, processen, materialen en constructies. Je staat als bouwkundig tekenaar aan de basis van het bouwproces, zowel in de ontwerpfase als in de offerte- en uitvoeringsfase. Jij zorgt met de laatste visualisatietechnieken voor de nodige ondersteuning binnen een studiebureau, architectenbureau, landmeterskantoor of bouwbedrijf. Dit in combinatie met een goede dosis kennis maakt je erg gegeerd op de arbeidsmarkt. Dankzij de combinatie van werkpleklers, praktijkgerichtheid en de professionele begeleiding van onze lectoren ben je onmiddellijk inzetbaar. Wij kijken er alvast naar uit om samen met jou aan je toekomst te bouwen!

### JIJ WIL ...

- Een praktijkgerichte opleiding volgen.
- Zo snel mogelijk met beide voeten in de praktijk staan.
- De onmisbare sleutel zijn voor heel wat bouwprojecten.
- Jouw talenten optimaal benutten.
- In team werken, want teamwork makes the dream work!

### JOUW OPLEIDING

- Neemt je 2 jaar mee op bouwkundig avontuur (120 SP).
- Je maakt kennis met verscheidene bouwtechnieken van wegen en gebouwen.
- Je leert werken met BIM. Met deze werkmethode worden in een 3D Bouw Informatie Model (BIM) diverse disciplines in de bouwsector samengebracht van het eerste ontwerp, gedurende de bouw en tijdens het beheer helemaal tot de sloop.
- Je leert 3 tekenprogramma's waarin je zowel in 2D als 3D kunt tekenen.
- Met beide voeten in de praktijk staan, daar draait het tijdens deze opleiding om! Meer dan 1/3 van de tijd gaat naar werkpleklers. Zo leer je de verworven kennis omzetten naar de praktijk!

### NET DAT TIKKELTJE MEER

- Met ons diploma Bouwkundig tekenaar kan je onmiddellijk aan de slag in de bouwsector.
- Werkpleklers in oneindig veel bedrijven dankzij ons ruim PXL-netwerk.
- Specialisatie is de sleutel tot succes! Na deze opleiding kan je je verder professionaliseren dankzij tal van vervolgentrajecten en postgraduatoren gelinkt aan je vooropleiding.
- Onze lectoren zijn mensen met twee voeten in het werkveld die met veel passie hun kennis en ervaringen delen met de studenten.

### JOUW TOEKOMST

- Je brengt gedurende 1,5 jaar 2 à 3 dagen per week op de werkplek door. Indien de werkplek tevreden is, ben je de ideale toekomstige werknemer. Studeren is dus solliciteren!
- Ga aan het werk als bouwkundig tekenaar in de context van 'gebouwen' en 'wegen', bijv. bij een architectenbureau, een landmeterskantoor, een studiebureau of een bouwbedrijf.
- Verder kan je ook aan de slag bij openbare diensten en toeleveringsfirma's.
- Werkgelegenheid verzekerd als bouwkundig tekenaar. De arbeidsmarkt ontvangt je met open armen aangezien jij een diploma hebt voor een formeel erkend knelpuntberoep.
- Wil je de schoolbanken verlaten met een professionele bachelor op zak? Dan kan je met een vervolgentraject (van 90 studiepunten) de Bachelor Bouw behalen. Kortom, in minimum 3,5 jaar tijd heb je een graduaatsdiploma en een professioneel bachelordiploma in the pocket!

Met dit diploma op zak mag je een mooie toekomst verwachten met tal van mogelijkheden op de hele arbeidsmarkt.

## ORGANISATIE ACADEMIEJAAR: GRADUAAT BOUWKUNDIG TEKENEN

	21	28	5	12	19	26	2	9	16	23	30	7	14	21	28	4	11	18	25	1	8	15	22	1	8	15	22	29	5	12	19	26	3	10	17	24	31	7	14	21	28	5		
	sept						nov					dec				jan				febr					maa					apr				mei					jun					
	1	2	3	4	5	6		7	8	9	10	11	12		13	14	15	16	17		1	2	3	4	5	6	7				8	9	10	11	12	13	14	15	16	17	18			
OJ1	Les, 1d/w WPL						V	Les, 1d/w WPL						V	Les, 1d/w WPL	Ex	LV	Les, 2d/w WPL						V	Les, 2d/w WPL						Ex	D												
OJ2	Les, 2d/w WPL						V	Les, 2d/w WPL						V	Les, 2d/w WPL	Ex	LV	Les, 2d/w WPL GP						V	Les, 3d/w WPL GP						Ex	Verdediging	D											

■ Les (projectopdracht en kennis-overdracht) + werkpleklers

■ Ex = Examens  
■ D = Deliberatieweek

■ V = Vakantie  
■ LV = Lesvrije week

■ Presentatie/verdediging  
■ MW = Mobility Window

OJ = opleidingsjaar, 1d/w = 1 dag per week, WPL = werkpleklers, GP = graduaatsproef

OPLEIDINGSJAAR 1*	
SEM 1	SP
Introductie in het bouwkundig tekenen	3
CAD	12
Bouwtechnieken gebouwen 1	6
Bouwtechnieken wegen 1	3
Werkplekieren 1	6
SEM 2	SP
Basis BIM	10
Bouwtechnieken gebouwen 2	6
Bouwtechnieken wegen 2	3
Werkplekieren 2	11

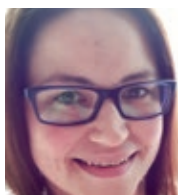
**AFKORTINGEN BIJ TABELLEN:**

SP: studiepunten (1 SP = 25 à 30 uur werk)

SEM: semester

Tabellen onder voorbehoud van wijzigingen.

OPLEIDINGSJAAR 2*	
SEM 3	SP
<b>Keuzetraject Gebouwen</b>	
BIM gebouwen	12
Bouwtechnieken gebouwen 3	6
Werkplekieren 3	12
<b>Keuzetraject Wegen</b>	
BIM wegen	12
Bouwtechnieken wegen 3	6
Werkplekieren 3	12
SEM 4	SP
<b>Keuzetraject Gebouwen / Wegen</b>	
BIM communicatie	5
Levenslang leren	3
Graduaatsproef	6
Werkplekieren 4	16



“ In 2016 startte ik bij Bouwbedrijf Keulen H., waar ik intensief begeleid werd door zowel de werkplekcoach als de lectoren en leercoach. Bovenop m'n studies leerde ik daar enorm veel bij op korte tijd en achteraf mocht ik onmiddellijk beginnen. Intussen zijn er ook nog drie andere studenten van deze opleiding gepasseerd: twee ervan zijn nu collega's en de derde is nog bezig met werkplekieren. Dat werkplekieren is een absolute meerwaarde, zowel voor de student als het bedrijf: je leert er die dingen die je nodig hebt om de overgang tussen studie en werk vlot te maken. Heel veel succes en wie weet tot binnenkort?! ”

ALUMNA  
**SABRINA DREZEN**



“ Ik kon na mijn graduaatsopleiding onmiddellijk beginnen als tekenaar bij Altaan Beton, waar ik me nu vooral verdiep in betonnen prefab-elementen. Als ik terugkijk op m'n opleiding, dan is het met heel veel voldoening. Grootste pluspunten van de opleiding vond ik het werkplekieren, de zeer praktijkgerichte lessen en de laagdrempelige aanpak, met veel persoonlijke begeleiding. Hopelijk ervaar jij dat binnenkort ook zo. ”

ALUMNA  
**JOKE VALENTINI**

## GRAAG MEER WETEN?



**ANTONIO AZZARETTI** coördinator,  
gsm +32 479 45 26 83  
e-mail: antonio.azzaretti@pxl.be  
[www.pxl.be/bouwkundig-tekenen](http://www.pxl.be/bouwkundig-tekenen)